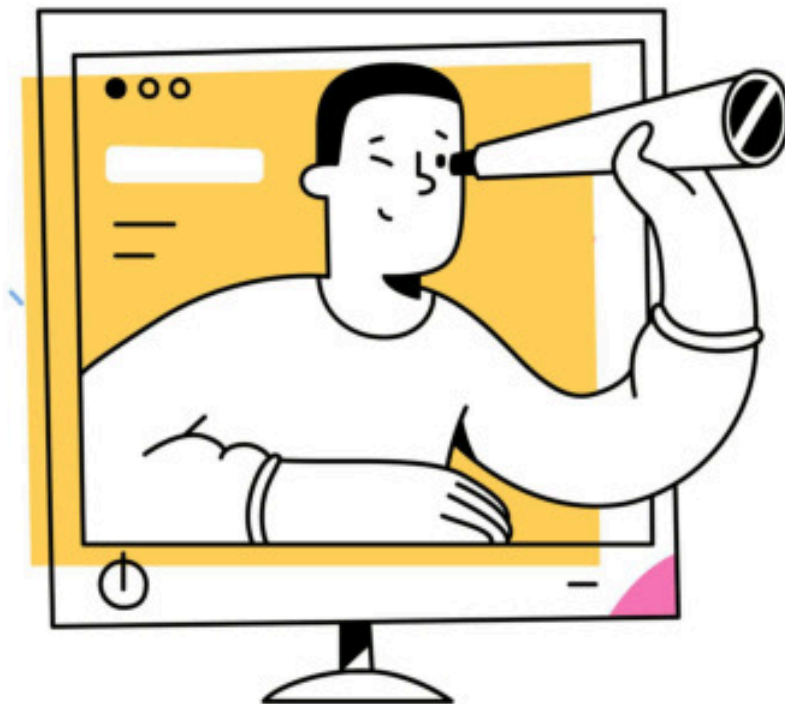


# dotpea.ch

Dossier de compétences



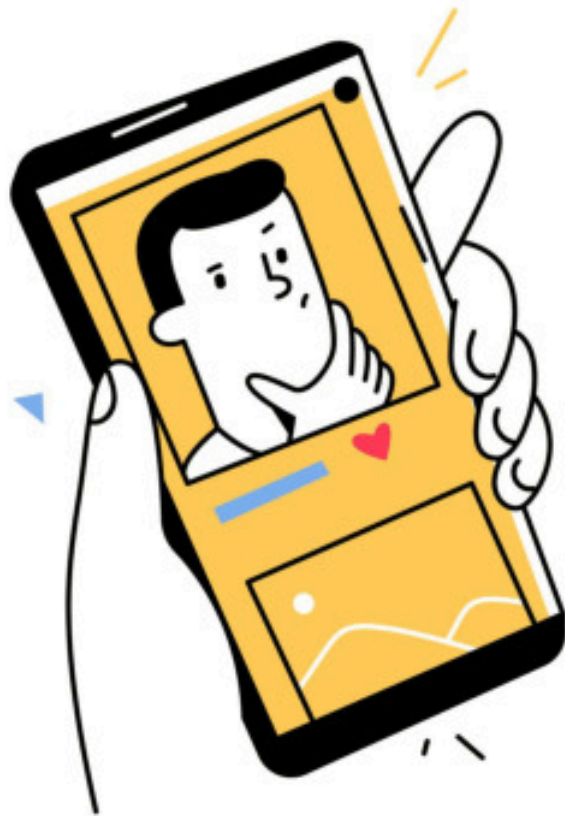
**Ludovic ANZALONE**

 job@dotpea.ch

 [www.linkedin.com/in/dotpeach/](https://www.linkedin.com/in/dotpeach/)

# Qui suis-je ?

Retour sur mon parcours et mes compétences



# Ludovic ANZALONE

UX Designer & Frontend Developer



Lyon - Hybride /



Full-Remote possible

Fort de plus de 10 ans d'expérience dans le numérique, j'allie mes compétences en design, développement et gestion de projet pour créer des solutions intuitives, scalables et accessibles.

Mon profil, à la croisée de compétences techniques, business et graphiques, me permet d'avoir une vision à 360° des problématiques produit, créant ainsi un pont entre les besoins des clients, utilisateurs et équipes de développement.

## Expériences

**Freelance**

**Consultant UX & Frontend**

Janvier 2023 - Aujourd'hui

**Dawex**

**Lead Product Experience  
& Lead CSS/HTML Developer**

Février 2019 - Avril 2022

**Clever Age**

**Consultant UX Designer  
& Frontend Developer**

Mars 2014 - Janvier 2019

**Lizeo Online Media Group**

**Front-end Web Designer**

Mars 2011 - Mars 2014

## Références clients



## Formations

**Accessibilité**

**Accessibilité et conformité RGAA**

Paris

**Accessibilité**

**UX & UI Design accessible**

Paris

**Scalabilité et conception**

**Qualité Web**

Partenariat Clever Age / Opquast

**Pédagogie**

**Formation de formateur**

Paris - Clever Academy

## Diplômes

**Licence Professionnelle**

**Communication Electronique**

Université Lumière (Lyon 2)

**DUT**

**Services et Réseaux de Communication**

Université Joseph Fourier (Grenoble 1)



# Éventail de compétences

Des compétences variées au service de vos problématiques



## Accompagnement

---

### Cadrage projet

Définition des objectifs, priorisation des user stories, et compréhension des enjeux stratégiques pour aligner les équipes techniques et métiers.

### Animation d'ateliers

Organisation de sessions de brainstorming, d'ateliers de co-création, et de séances de priorisation pour identifier les solutions les plus adaptées aux utilisateurs et aux besoins business.

### Conception centrée utilisateur

Analyse des besoins business et utilisateurs. Création de wireframes, maquettes, et prototypes itératifs pour valider les choix stratégiques.

### Product Design et stratégie UX

Élaboration d'une feuille de route alignée avec les objectifs produit. Définition d'indicateur de performances. Organisation et collaboration avec les parties prenantes pour assurer la prise en compte des enjeux produits dans les stratégies UX.

### Performance Web et Accessibilité

Optimisation des interfaces pour garantir des expériences rapides, fiables et accessibles à tous les utilisateurs, sur tous les supports.

### Développement et stratégie "marque blanche"

Conception et création de stratégie permettant le déploiement de composants frontend sur plusieurs applications indépendamment de leur charte graphique.

### Problématiques multilingues (i18n)

Anticipation des défis liés aux projets multilingues. Optimisation des interfaces pour les contenus traduits et adaptation au sens de lecture RTL.

### Déploiement et Quality Assurance

Accompagnement des projets de leur conception à leur déploiement. Participation active aux phases de testing et pour garantir la qualité et la conformité des solutions mises en place.

## Compétences techniques

---

### Suite Atlassian

Planification Jira, documentation Confluence.

### Création de maquettes et wireframing

Via l'application Figma.

### Outils collaboratifs en ligne

Miro, Figma Jam.

### Outils de testing

Tests end-to-end, et outils de tests visuels. Comme Percy ou Cypress.

### Développement Frontend

HTML/CSS (Senior), VueJS (Junior)

### Outils de versionning

GitHub, GitLab, Bitbucket.

### Méthodologie agile

Travail en organisation agile, participation active aux sprints, collaboration étroite avec les équipes produit et développement.

# Mes expériences

Mise en lumière de certaines de mes contributions





## Focus sur : Dawex (2015 à 2022)



## Contexte

---

Mon expérience chez Dawex a été à la fois personnelle et professionnelle.

J'ai commencé en 2015, en tant que consultant, suivant la startup à ses tout débuts et **contribuant à la création de sa plateforme de vente et d'échange de données**. J'ai travaillé à la conception UX et HTML/CSS des premiers écrans de l'application, suivant leur évolution du POC jusqu'au déploiement.

En 2019, je rejoins officiellement l'aventure en tant que salarié, **au poste de Lead Product Experience pour participer à la consolidation et la création de l'équipe Produit**, à l'intérieur de laquelle j'ai créé le pôle "Product Experience".

Un parcours qui m'aura permis de vivre la transition de startup à scale-up, en contribuant au recrutement des salariés, passant de 3 à 50 employés. Travailler chez Dawex m'aura permis de mettre totalement à profit mes compétences en Product Design et Frontend, tout en approfondissant mes connaissances en gestion d'équipe et en organisation de projet.

## Réalisations

---



### **Les écrans de la Dawex Data Marketplace sont sous NDA.**

Impossible donc pour moi d'illustrer mes propos avec des écrans de la plateforme.

Mais eux, comme moi, se feront un plaisir d'échanger avec vous pour étancher votre curiosité sur le sujet !

### **Création d'une équipe et ses processus**

Recrutement et construction d'une équipe transverse au sein de l'entreprise. Orientée sur les problématiques de Product Design et d'accessibilité.

### **Au cœur de la stratégie produit**

Création de la roadmap, planification des évolutions et collaboration étroite avec les Product Owners pour aligner les objectifs produit et les besoins utilisateurs.

### **Animation d'ateliers**

Organisation de séances de co-création avec les équipes internes et les parties prenantes, favorisant des améliorations continues du produit.

### **Design Review**

Validation et examen des créations UI et des composants Frontend, assurant la cohérence et l'harmonie globale du produit.

### **Mise en place d'une stratégie marque blanche**

Retravail complet du Frontend et UI de la Global Data Marketplace afin de permettre de la repackager et la revendre en tant que produit.

### **Mise en place d'un Design System**

Pilotage et organisation de la mise en place d'un Design System, en collaboration avec les équipes UI et Frontend.



## Focus sur : Clever Age (2014 à 2019)

### Contexte

---

J'ai rejoint Clever Age en 2014 en tant que **consultant Intégrateur Web (HTML/CSS) et UX Designer**.

Première recrue lyonnaise mêlant un profil technique et design, j'ai intégré le pôle "Clever Garden", managé au niveau national, regroupant tous les métiers liés aux problématiques frontend.

**J'ai traversé une période marquante avec l'arrivée du responsive design**, où il a fallu contribuer à la réflexion et à l'instauration de bonnes pratiques, tant en intégration qu'en design.

Mes cinq années chez Clever Age ont été riches, avec de nombreuses missions variées dans divers secteurs.

### Exemple de projets\*

---



#### **BIODERMA - Déploiement Middle-East (UX + Frontend)**

Accompagnement de la société Bioderma dans sa stratégie de déploiement de son site internet au Moyen-Orient. Adaptation des écrans en sens de lecture RTL : création de maquettes, adaptation de l'intégration web et supervision du testing en langue arabe.



#### **BANDAI NAMCO - Connexion aux plateformes de gaming (UX)**

Accompagnement de la société Bandai-Namco dans la mise en place d'une fonctionnalité permettant aux utilisateurs de connecter leur compte de fidélité à des plateformes des boutiques dématérialisées (*Steam, Microsoft Store, Playstation Store*).

Travail sur des écrans permettant la connexion aux services tiers, accompagnement de la réflexion autour des problématiques RGPD liées à la récolte de données sur les plateformes d'achat.



#### **FEU VERT - Optimisation d'une d'application métier (UX + Frontend)**

Accompagnement de FeuVert dans la refonte et l'optimisation technique et UX d'une application métier utilisée par les garagistes pour la gestion des rendez-vous et des interventions de réparation automobile.



#### **CAP'COM - Création d'interfaces modulaires (UX + Frontend)**

Collaboration avec la coopérative Cap'Com pour la conception et la mise en place d'interfaces modulaires basées sur Drupal, permettant aux équipes de créer de manière autonome des pages aux designs variés. Animation d'ateliers de collecte des besoins clients, conception des combinaisons de modules et définition de la structure HTML/CSS, en étroite collaboration avec un développeur Drupal.

\*Les créations réalisées chez Clever Age sont la propriété intellectuelle de mon ancien employeur et de ses clients, et ne peuvent donc pas être partagées ici.

# Mes valeurs

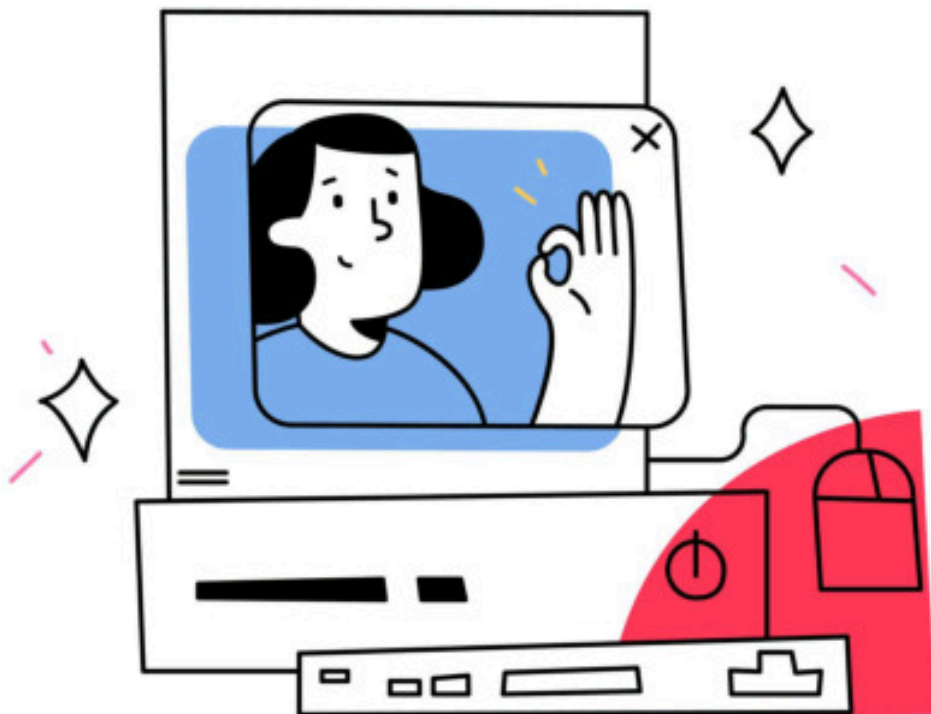
Engagé pour un numérique inclusif et responsable





# Références

Iels peuvent témoigner de mes compétences



# Mes valeurs

Engagé pour un numérique inclusif et responsable



## Inclusion et diversité

---

En tant que bénévole dans des associations qui luttent contre les discriminations de genre, d'origine, d'état de santé physique ou mentale, d'orientation sexuelle ou de croyance, **je place l'inclusion au cœur de mes valeurs personnelles et professionnelles.**

Je me réserve le droit de refuser ou de mettre un terme à toute collaboration qui ne serait pas en accord avec ces principes.

## IA Générative

---

Je m'engage à valoriser le travail des artistes, designers ou illustratrices. Ainsi, je me réserve le droit de refuser d'utiliser des images générées par IA, en particulier celles créées à partir de modèles formés sur des œuvres sans le consentement des auteures. Il est essentiel de mettre un terme au pillage numérique et à la dévalorisation des professions créatives.

## Numérique Responsable

---

De manière générale, je m'engage pour un numérique responsable, conscient de l'impact écologique et sociétal que le digital a sur nos vies. J'intègre dans mon travail des considérations d'écologie et d'accessibilité, car je lutte pour un web meilleur, inclusif et pour toutes.

# Références

Iels peuvent témoigner de mes compétences



## Morgane Commowick

---

Vice President Product & Customer Operations @ Dawex

↳ [Voir son profil LinkedIn](#)



## Mehdi Kabab

---

Senior Front-End Developer @ Bedrock Streaming

↳ [Voir son profil LinkedIn](#)



## Madeline Veyrenc

---

Product Owner @ Total Energies Marketing Digital Solutions

↳ [Voir son profil LinkedIn](#)



## Dominique Fabre

---

Senior Web Architect @ Klee Group

↳ [Voir son profil LinkedIn](#)